

osiedle SOSNOWA

karta mieszkania

_budynek: **RICO**

_kondygnacja: **piętro + poddasze**

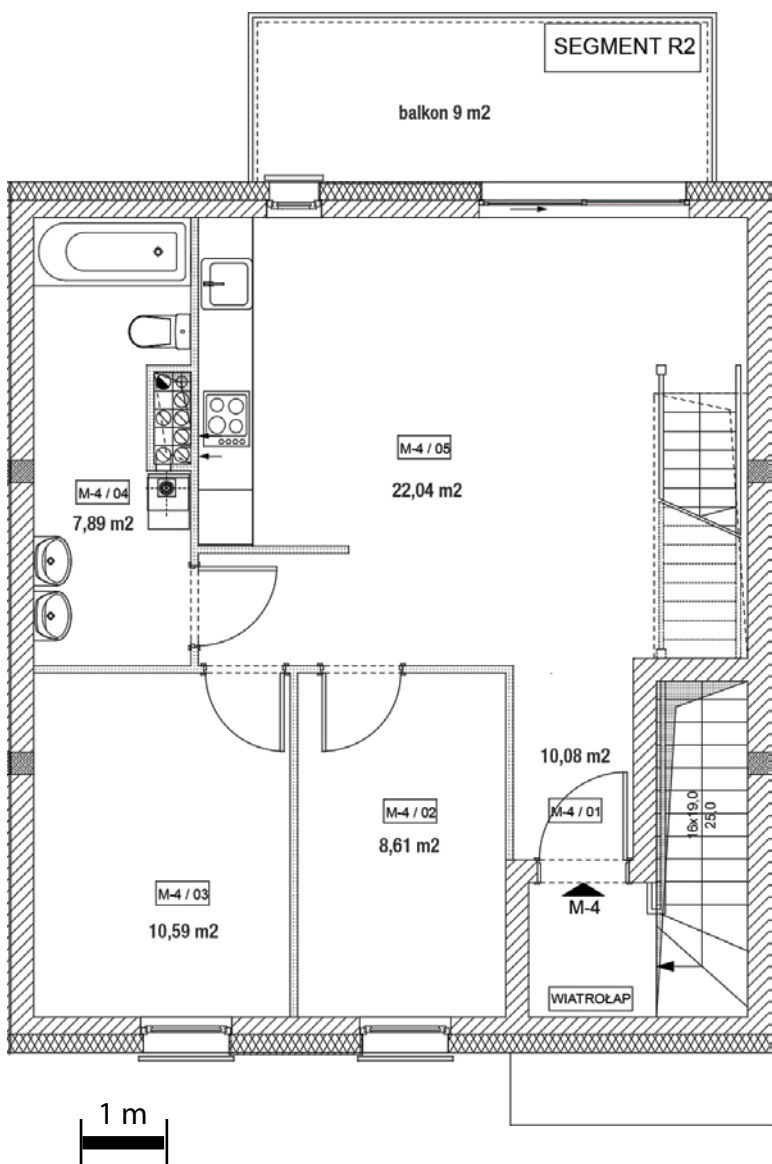
_pow. użytkowa piętra: **59,21 m²**

_pow. użytkowa poddasza: **19,73 m²**

_liczba pokoi: **3, 4 lub 5**

_powierzchnia balkonu: **9 m²**

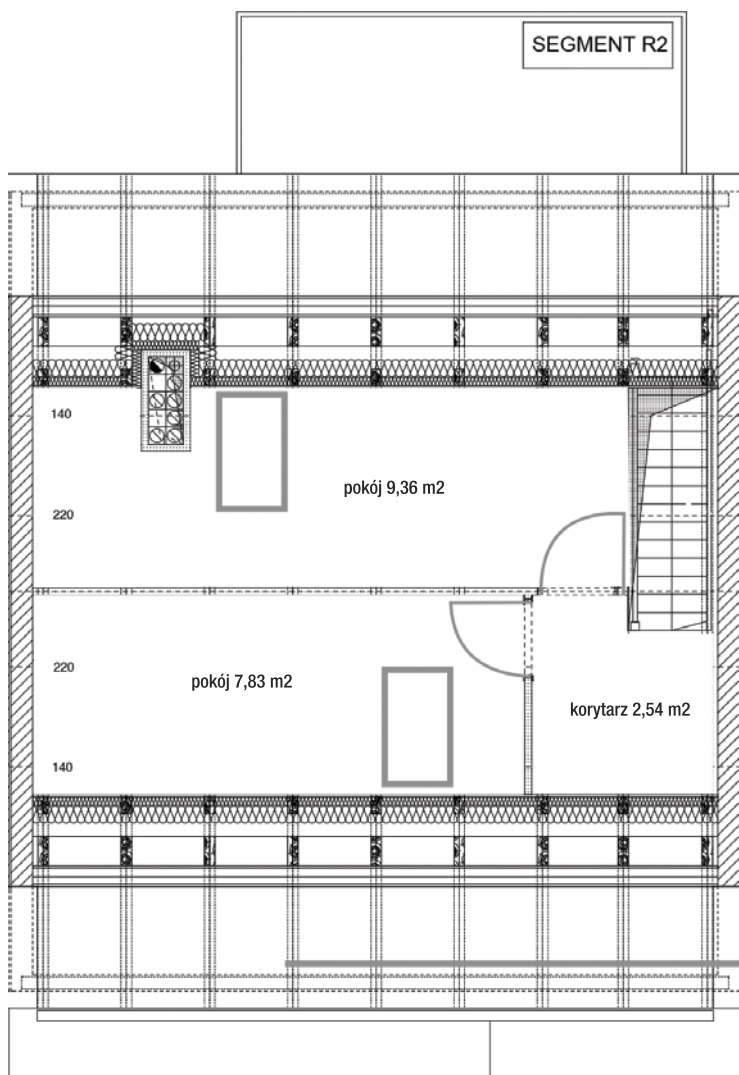
_cena: od **4100 zł/m² brutto**



Podane wymiary mają charakter poglądowy i mogą różnić się w zależności od typu budynku lub układu pomieszczeń. Rzut służy do orientacyjnego przybliżenia rozmiarów mieszkania.



RZUT PODDASZA



CHABER PRACOWNIA PROJEKTOWA, JUSTYNA MITMAŃSKA-PRYMAS, WWW.CHABER-PROJEKTY.PL



osiedle
SOSNOWA

_premiera 2017

_położenie kilka metrów od lasu sosnowego

_pełna infrastruktura, kanalizacja, zielen, drogi

_2 miejsca postojowe w cenie

_13 km od ścisłego centrum Poznania

_bezkompromisowa, niedeweloperska jakość materiałów budowlanych

_energooszczędność w normach na rok 2021

_dojazd oświetloną drogą asfaltową

_wydzielony, bezpieczny plac zabaw

_mieszkania z własnym ogrodem lub dwupoziomowe z obszernym balkonem

_świeże powietrze dzięki stronie zewnętrznej Wielkopolskiego Parku Narodowego

_na miejscu przedszkole, szkoła, basen, sklepy w promieniu 150m

naturalnie.wspaniałe.miejsce