

# osiedle SOSNOWA

## karta. mieszkania

\_budynek: **COCO**

\_kondygnacja: **piętro + poddasze**

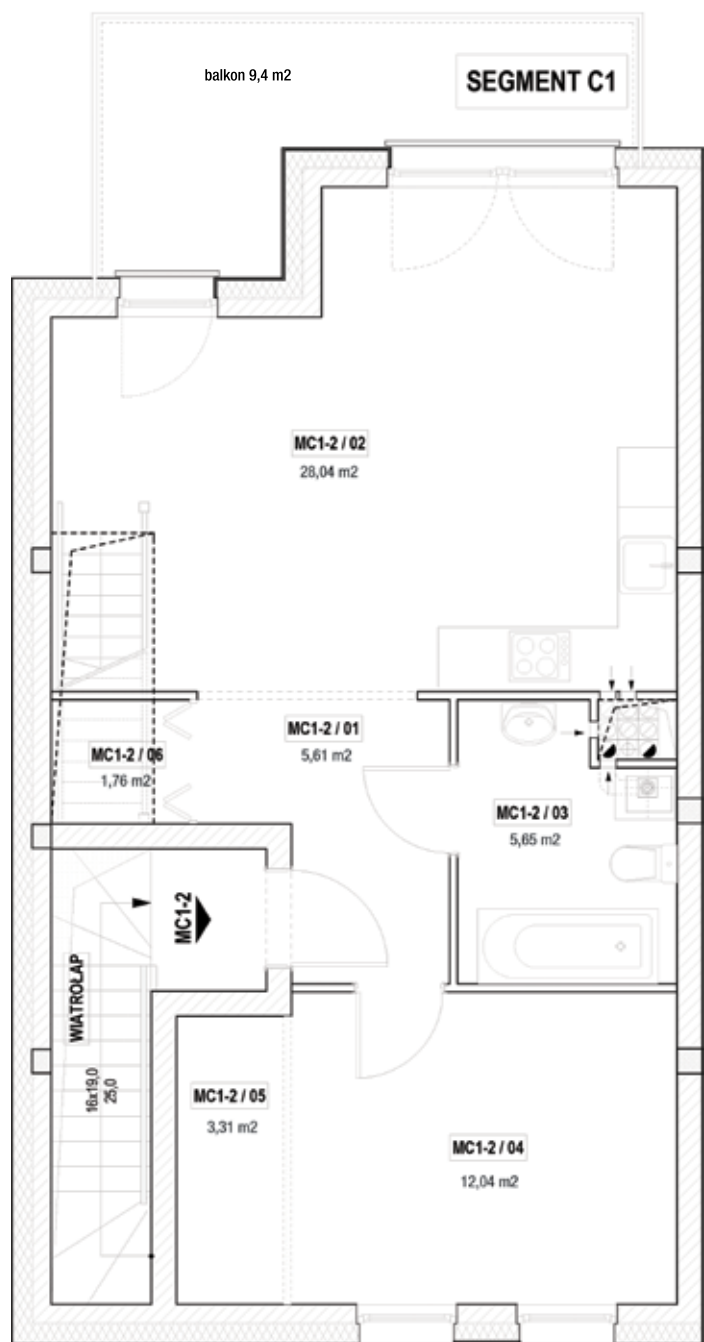
\_pow. użytkowa piętra: **56,41 m<sup>2</sup>**

\_pow. użytkowa poddasza: **20,38 m<sup>2</sup>**

\_liczba pokoi: **3 lub 4**

\_powierzchnia balkonu: **9,4 m<sup>2</sup>**

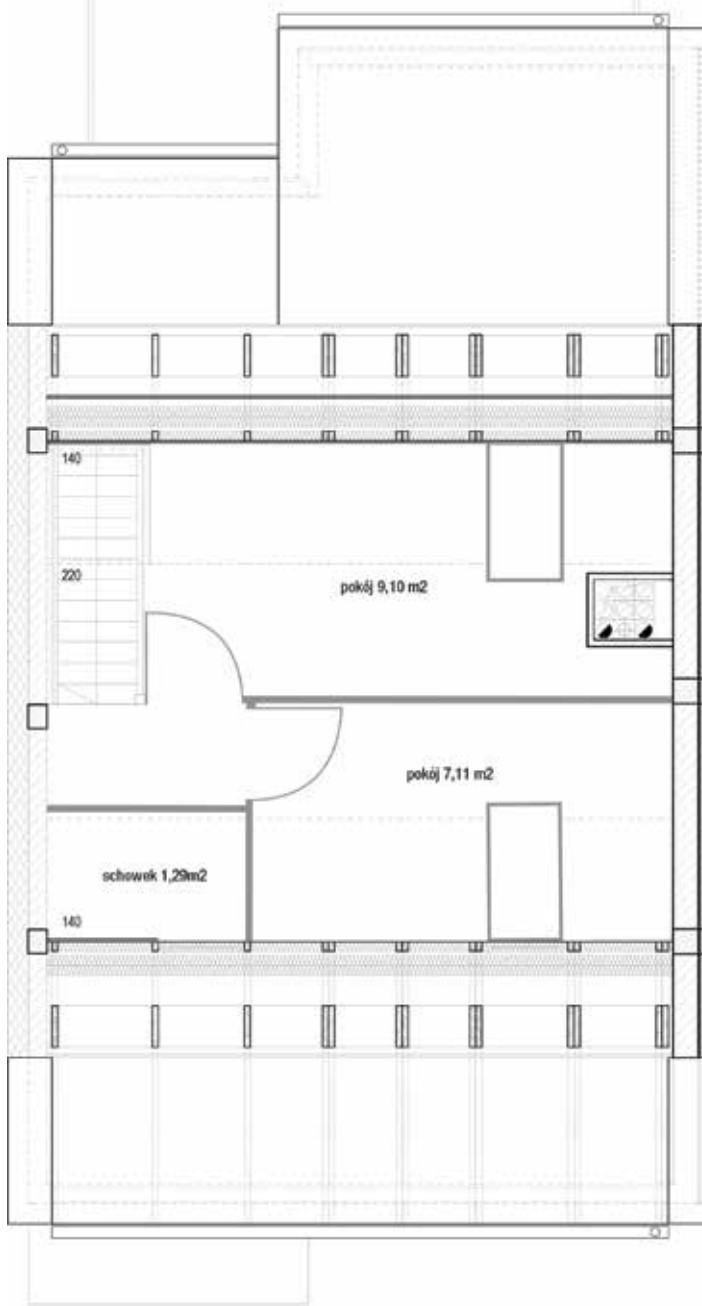
\_cena: od **4100 zł/m<sup>2</sup> brutto**



*Podane wymiary mają charakter poglądowy i mogą różnić się w zależności od typu budynku lub układu pomieszczeń. Rzut służy do orientacyjnego przybliżenia rozmiarów mieszkania.*



## RZUT PODDASZA



CHABER PRACOWNIA PROJEKTOWA, JUSTYNA MITMAŃSKA-PRYMAS, WWW.CHABER-PROJEKTY.PL



osiedle  
**SOSNOWA**

**\_premiery 2017**

**\_położenie** kilka metrów od lasu sosnowego

**\_pełna infrastruktura**, kanalizacja, zielen, drogi

**\_2 miejsca postojowe** w cenie

**\_13 km od ścisłego centrum** Poznania

**\_bezkompromisowa, niedeweloperska jakość materiałów** budowlanych

**\_energooszczędność** w normach na rok 2021

**\_dojazd** oświetloną drogą asfaltową

**\_wydzielony, bezpieczny plac zabaw**

**\_mieszkania z własnym ogrodem** lub dwupoziomowe z obszernym balkonem

**\_świeże powietrze** dzięki stronie zewnętrznej Wielkopolskiego Parku Narodowego

**\_na miejscu przedszkole, szkoła, basen, sklepy** w promieniu 150m

**naturalnie.wspaniałe.miejsce**